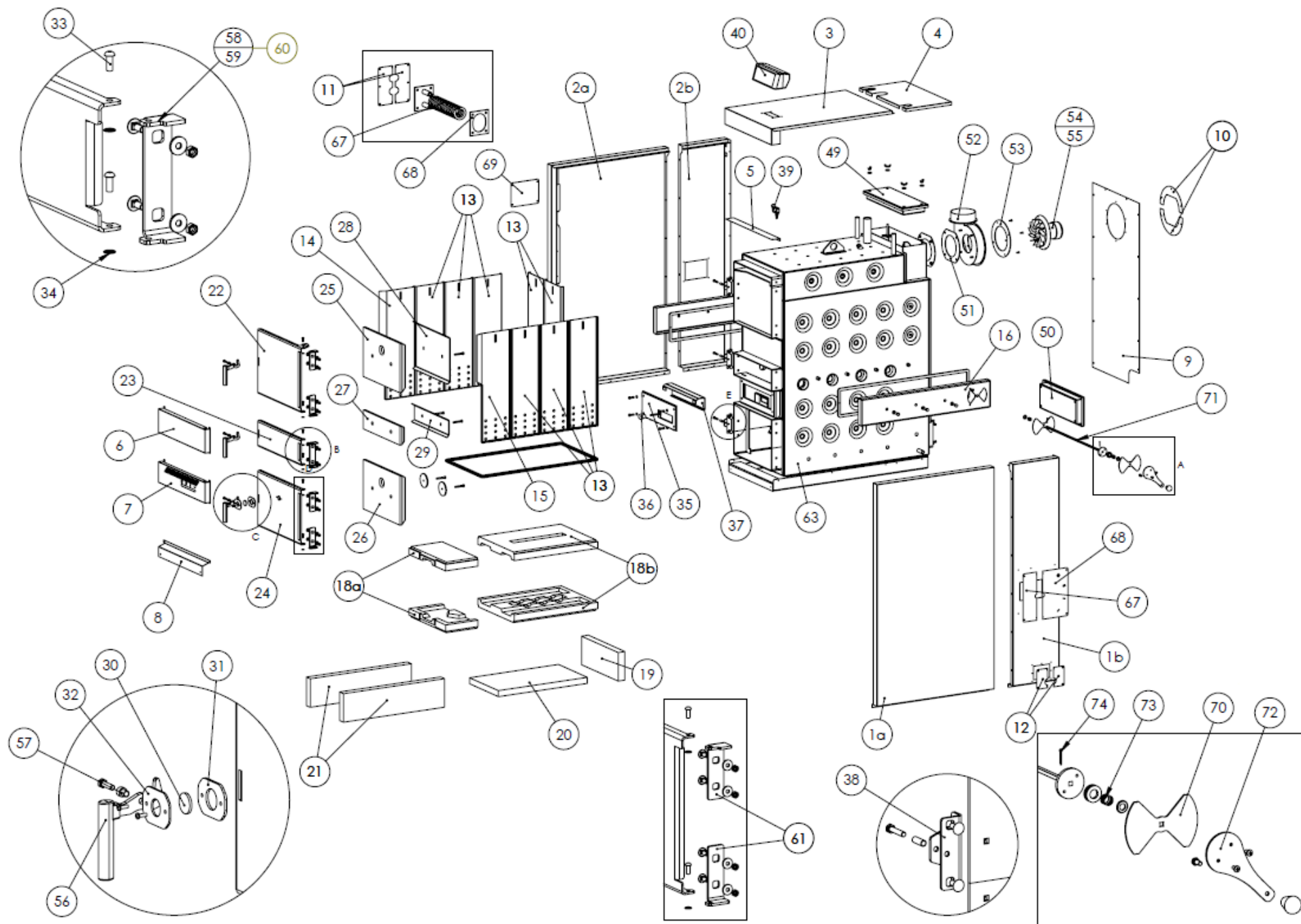


CEDRA TURBO INTEGRA 25, 32, 40, 50, 70 & 100



| REPERE | REFERENCE | DESIGNATION |
|--------|-----------|------------------------------------|
| 1 | C00000214 | Panneau droit INTEGRA 25 |
| | C00000215 | Panneau droit INTEGRA 32 |
| 1a | C00000216 | Panneau droit avant INTEGRA 40 |
| | C00000217 | Panneau droit avant INTEGRA 50 |
| | C00000218 | Panneau droit avant INTEGRA 70 |
| | C00000219 | Panneau droit avant INTEGRA 100 |
| 1b | C00000220 | Panneau droit arrière INTEGRA 40 |
| | C00000221 | Panneau droit arrière INTEGRA 50 |
| | C00000222 | Panneau droit arrière INTEGRA 70 |
| | C00000223 | Panneau droit arrière INTEGRA 100 |
| 2 | C00000224 | Panneau gauche INTEGRA 25 |
| | C00000225 | Panneau gauche INTEGRA 32 |
| 2a | C00000226 | Panneau gauche avant INTEGRA 40 |
| | C00000227 | Panneau gauche avant INTEGRA 50 |
| | C00000228 | Panneau gauche avant INTEGRA 70 |
| | C00000229 | Panneau gauche avant INTEGRA 100 |
| 2b | C00000230 | Panneau gauche arrière INTEGRA 40 |
| | C00000231 | Panneau gauche arrière INTEGRA 50 |
| | C00000232 | Panneau gauche arrière INTEGRA 70 |
| | C00000233 | Panneau gauche arrière INTEGRA 100 |
| 3 | C00000234 | Panneau dessus avant INTEGRA 25 |
| | C00000235 | Panneau dessus avant INTEGRA 32 |
| | C00000236 | Panneau dessus avant INTEGRA 40 |
| | C00000237 | Panneau dessus avant INTEGRA 50 |
| | C00000238 | Panneau dessus avant INTEGRA 70 |
| | C00000239 | Panneau dessus avant INTEGRA 100 |

| | | |
|----|-----------|--|
| 4 | C00000240 | Panneau dessus arrière INTEGRA 25, 32 & 40 |
| | C00000241 | Panneau dessus arrière INTEGRA 50 |
| | C00000242 | Panneau dessus arrière INTEGRA 70 & 100 |
| 5 | C00000243 | Cornière supérieur 25, 32 & 40 |
| | C00000244 | Cornière supérieur 50, 70 & 100 |
| 6 | C00000245 | Panneau avant haut INTEGRA 25 & 32 |
| | C00000246 | Panneau avant haut INTEGRA 40 |
| | C00000247 | Panneau avant haut INTEGRA 50 |
| | C00000248 | Panneau avant haut INTEGRA 70 |
| | C00000249 | Panneau avant haut INTEGRA 100 |
| 7 | C00000250 | Panneau avant milieu INTEGRA 25 & 32 |
| | C00000251 | Panneau avant milieu INTEGRA 40 |
| | C00000252 | Panneau avant milieu INTEGRA 50 |
| | C00000253 | Panneau avant milieu INTEGRA 70 & 100 |
| 8 | C00000254 | Panneau avant bas INTEGRA 25, 32 & 40 |
| | C00000255 | Panneau avant bas INTEGRA 50, 70 & 100 |
| 9 | C00000256 | Panneau arrière INTEGRA 25 & 32 |
| | C00000257 | Panneau arrière INTEGRA 40 |
| | C00000258 | Panneau arrière INTEGRA 50 |
| | C00000259 | Panneau arrière INTEGRA 70 |
| | C00000260 | Panneau arrière INTEGRA 100 |
| 10 | C00000261 | Jaquette évacuation fumées INTEGRA 25, 35 & 40 |
| | C00000262 | Jaquette évacuation fumées INTEGRA 50 |
| | C00000263 | Jaquette évacuation fumées INTEGRA 70 & 100 |
| 11 | C00000264 | Jaquette échangeur de sécurité INTEGRA 25, 32 & 40 |
| 12 | C00000265 | Jaquette vidange INTEGRA tous modèles |
| 13 | C00000266 | Protection foyer latérale et arrière INTEGRA 25, 32 & 40 |
| | C00000267 | Protection foyer latérale et arrière INTEGRA 50 |

| | | |
|------------|------------------|--|
| | C00000268 | Protection foyer latérale et arrière INTEGRA 70 |
| | C00000269 | Protection foyer latérale et arrière INTEGRA 100 |
| 14 | C00000270 | Protection foyer avant gauche INTEGRA 25 |
| | C00000271 | Protection foyer avant gauche INTEGRA 32 |
| | C00000272 | Protection foyer avant gauche INTEGRA 40 |
| | C00000273 | Protection foyer avant gauche INTEGRA 50 |
| | C00000274 | Protection foyer avant gauche INTEGRA 70 |
| | C00000275 | Protection foyer avant gauche INTEGRA 100 |
| 15 | C00000276 | Protection foyer avant droite INTEGRA 25 |
| | C00000277 | Protection foyer avant droite INTEGRA 32 |
| | C00000278 | Protection foyer avant droite INTEGRA 40 |
| | C00000279 | Protection foyer avant droite INTEGRA 50 |
| | C00000280 | Protection foyer avant droite INTEGRA 70 |
| | C00000281 | Protection foyer avant droite INTEGRA 100 |
| 16 | C00000282 | Distributeur air primaire INTEGRA 25 |
| | C00000283 | Distributeur air primaire INTEGRA 32 |
| | C00000284 | Distributeur air primaire INTEGRA 40 |
| | C00000285 | Distributeur air primaire INTEGRA 50 |
| | C00000286 | Distributeur air primaire INTEGRA 70 & 100 |
| 18 | C00000287 | Sole foyère INTEGRA 25 |
| | C00000288 | Sole foyère INTEGRA 32 |
| 18a | C00000289 | Sole foyère avant INTEGRA 40 |
| | C00000290 | Sole foyère avant INTEGRA 50 |
| | C00000291 | Sole foyère avant INTEGRA 70 & 100 |
| 18b | C00000292 | Sole foyère arrière INTEGRA 40 |
| | C00000293 | Sole foyère arrière INTEGRA 50 |
| | C00000294 | Sole foyère arrière INTEGRA 70 & 100 |
| 19 | C00000295 | Réfractaire arrière INTEGRA 25 & 32 |

| | | |
|----|-----------|--|
| | C00000296 | Réfractaire arrière INTEGRA 40 |
| | C00000297 | Réfractaire arrière INTEGRA 50, 70 & 100 |
| 20 | C00000298 | Réfractaire inférieur INTEGRA 25 |
| | C00000299 | Réfractaire inférieur INTEGRA 32 |
| | C00000300 | Réfractaire inférieur INTEGRA 40 |
| | C00000301 | Réfractaire inférieur INTEGRA 50 |
| | C00000302 | Réfractaire inférieur INTEGRA 70 |
| | C00000303 | Réfractaire inférieur INTEGRA 100 |
| 21 | C00000304 | Réfractaire latéral INTEGRA 25 |
| | C00000305 | Réfractaire latéral INTEGRA 32 |
| | C00000306 | Réfractaire latéral INTEGRA 40 |
| | C00000307 | Réfractaire latéral INTEGRA 50 |
| | C00000308 | Réfractaire latéral INTEGRA 70 & 100 |
| 22 | C00000309 | Porte chargement INTEGRA 25, 32 & 40 |
| | C00000310 | Porte chargement INTEGRA 50 |
| | C00000311 | Porte chargement INTEGRA 70 & 100 |
| 23 | C00000312 | Porte allumage INTEGRA 25, 32 & 40 |
| | C00000313 | Porte allumage INTEGRA 50, 70 & 100 |
| 23 | C00000314 | Porte décendrage INTEGRA 25, 32 & 40 |
| | C00000315 | Porte décendrage INTEGRA 50 & 70 |
| | C00000316 | Porte décendrage INTEGRA 100 |
| 25 | C00000317 | Réfractaire porte chargement et décendrage 25, 32 & 40 |
| | C00000318 | Réfractaire porte chargement et décendrage 50 |
| | C00000319 | Réfractaire porte chargement 70 & 100 |
| 26 | C00000320 | Réfractaire porte décendrage 70 |
| | C00000321 | Réfractaire porte décendrage 100 |
| 27 | C00000322 | Réfractaire porte allumage 25, 32 & 40 |
| | C00000323 | Réfractaire porte allumage 50, 70 & 100 |

| | | |
|----|-----------|---|
| 28 | C00000324 | Protection réfractaire porte chargement 25, 32 & 40 |
| | C00000325 | Protection réfractaire porte chargement 50 |
| | C00000326 | Protection réfractaire porte chargement 70 & 100 |
| 29 | C00000327 | Protection réfractaire porte allumage 25, 32 & 40 |
| | C00000328 | Protection réfractaire porte allumage 50, 70 & 100 |
| 30 | C00000329 | Voyant verre |
| 31 | C00000330 | Joint arrière voyant verre |
| 32 | C00000331 | Joint avant voyant verre |
| 33 | C00000332 | Axe portes |
| 34 | C00000333 | Rondelles arrêt d'axe portes |
| 35 | C00000334 | Groupe d'admission air 25 & 32 |
| | C00000335 | Groupe d'admission air 40 |
| | C00000336 | Groupe d'admission air 50 |
| | C00000337 | Groupe d'admission air 70 & 100 |
| 36 | C00000338 | Poignée réglage admission air |
| 37 | C00000339 | Plaque protection avant 25, 32 & 40 |
| | C00000340 | Plaque protection avant 50 |
| | C00000341 | Plaque protection avant 70 |
| | C00000342 | Plaque protection avant 100 |
| 38 | C00000343 | Verrou porte |
| 39 | C00000344 | Contact de porte |
| 40 | C00000345 | Tableau de commande |
| 41 | C00000346 | Sonde de température |
| 42 | C00000347 | Circuit électronique |
| 43 | C00000348 | Bandeau panneau de contrôle |
| 44 | C00000349 | Sonde température fumées |
| 45 | C00000350 | Câble connexion contact de porte |
| 46 | C00000351 | Thermostat sécurité surchauffe (110°C) |

| | | |
|----|-----------|---|
| 47 | C00000352 | Passage de câble |
| 48 | C00000353 | Passage de câble sonde fumées |
| 49 | C00000354 | Plaque nettoyage supérieur et inférieur 25, 32 & 40 |
| | C00000355 | Plaque nettoyage supérieur et inférieur 50 |
| | C00000356 | Plaque nettoyage supérieur 70 & 100 |
| 50 | C00000357 | Plaque nettoyage inférieur 70 & 100 |
| 51 | C00000358 | Joint corps ventilateur |
| 52 | C00000359 | Corps ventilateur 25, 32, 40 & 50 |
| | C00000360 | Corps ventilateur 70 & 100 |
| 53 | C00000361 | Joint volute ventilateur |
| 54 | C00000362 | Moteur ventilateur 25, 32, 40 & 50 |
| | C00000363 | Moteur ventilateur 70 & 100 |
| 56 | C00000364 | Poignée portes |
| 57 | C00000365 | Axe poignée portes |
| 58 | C00000366 | Charnière porte chargement 25, 32 & 40 |
| 59 | C00000367 | Charnière porte allumage 25, 32 & 40 |
| | C00000368 | Charnière porte allumage 50, 70 & 100 |
| 60 | C00000369 | Charnière porte décrochage 25, 32 & 40 |
| 61 | C00000370 | Charnière supérieur portes 50, 70 & 100 |
| | C00000371 | Charnière inférieur portes 50, 70 & 100 |
| 63 | C00000372 | Corps chaudière 25 |
| | C00000373 | Corps chaudière 32 |
| | C00000374 | Corps chaudière 40 |
| | C00000375 | Corps chaudière 50 |
| | C00000376 | Corps chaudière 70 |
| | C00000377 | Corps chaudière 100 |
| 64 | C00000378 | Tresse sole foyère |
| 65 | C00000379 | Tresse portes |

50, 70 & 100

| | | |
|----|-----------|--|
| 66 | C00000380 | Tresse trappes de nettoyage |
| 67 | C00000381 | Echangeur sécurité INTEGRA 25, 32 & 40 |
| 67 | C00000382 | Panneau air primaire gauche INTEGRA 50, 70 & 100 |
| 68 | C00000383 | Joint échangeur sécurité |
| 68 | C00000384 | Panneau air primaire droit INTEGRA 50, 70 & 100 |
| 70 | C00000385 | Volet air primaire INTEGRA 50, 70 & 100 |
| 71 | C00000386 | Axe volet air primaire INTEGRA 50, 70 & 100 |
| 72 | C00000387 | Manette régulation air primaire INTEGRA 50, 70 & 100 |
| 73 | C00000388 | Ressort volet air primaire INTEGRA 50, 70 & 100 |
| 74 | C00000389 | Goupille axe air primaire INTEGRA 50, 70 & 100 |
| 75 | C00000390 | Jaquette gauche passage câbles INTEGRA tous modèles |
| 76 | C00000391 | Jaquette droite passage câbles INTEGRA tous modèles |