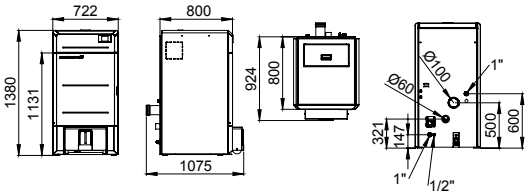
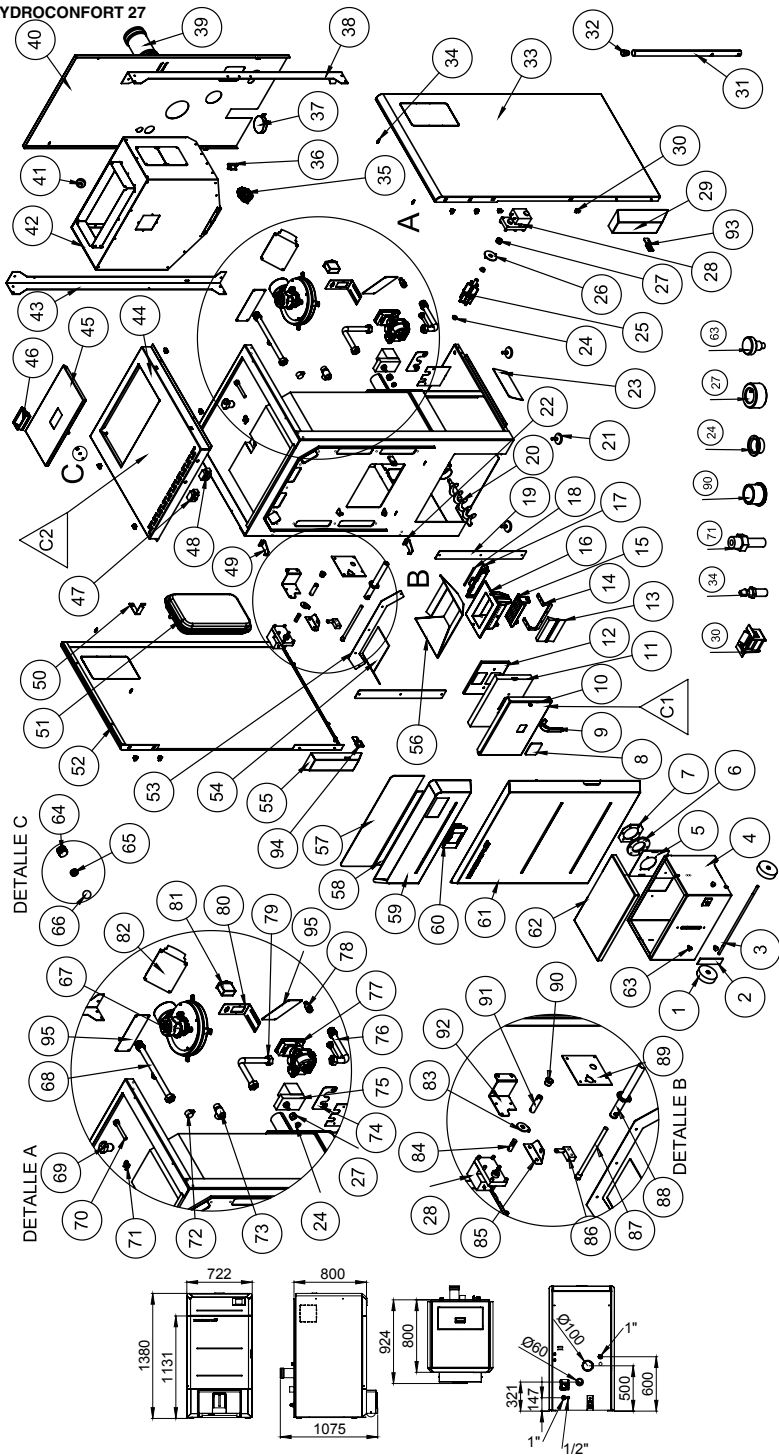
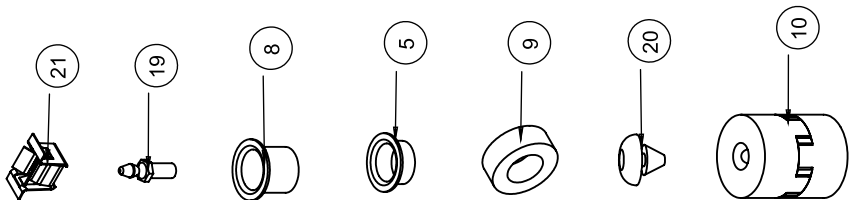
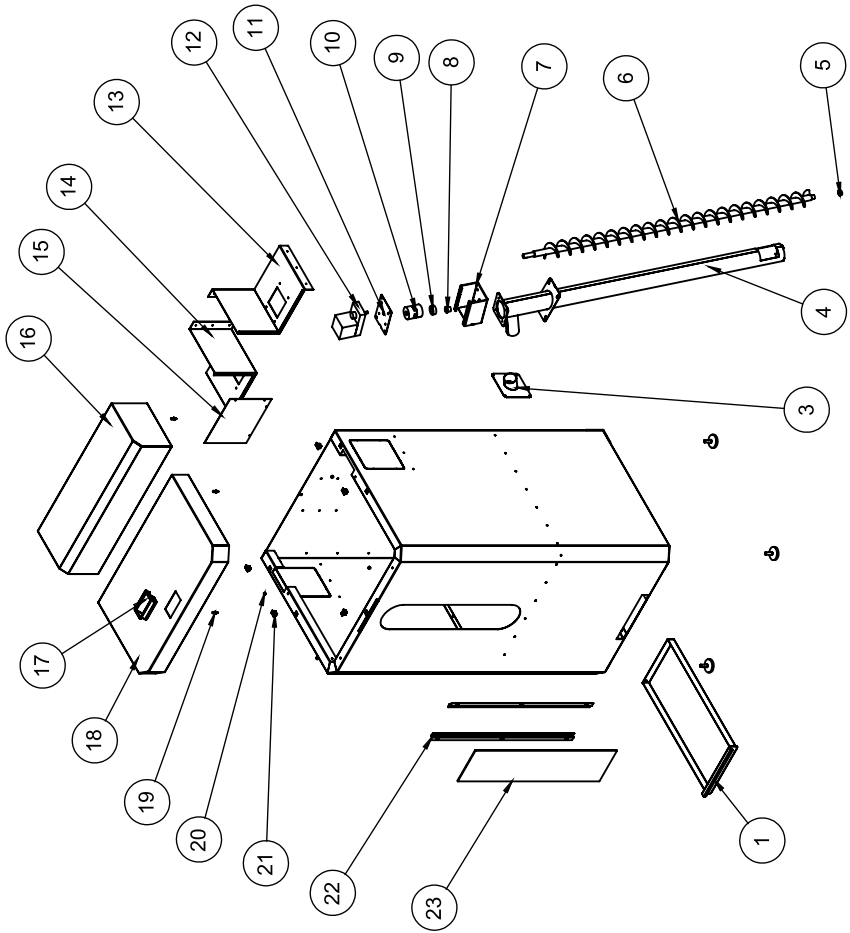
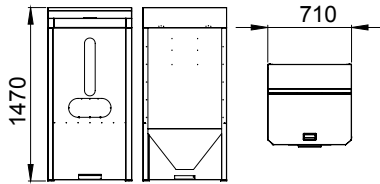


Nº	DESCRIPCIÓN	DESCRIPTION	DESCRIPTION	DESCRICAÓ	DESCRIZIONE
1	Rueda 100/30-50	Wheel 100/30-50	Roue 100/30-50	Roda 100/30-50	Ruota 100/30-50
2	Cristal vitro compactador	Compactor glass	Vitre compacteur	Vetro compactatore	Vetro compactatore
3	Eje ruedas compactador	Compactor wheel's axle	Axe roues compacteur	Eixo rodas compactador	Asse ruote compactatore
4	Compactador cenizas	Ash compactor	Compacteur de cendres	Compactador de cinzas	Compattatore cenere
5	Registro regulable compactador	Compactor adjustable register	Registre réglable compacteur	Registro regulável compactador	Registro regolabile compactatore
6	Junta goma compactador	Compactor rubber joint	Joint gomme compacteur	Junta borracha compactador	Guarnizione gomma compactatore
7	Acople goma cenizas	Flubber ash connection	Connexion gomme cendres	Conexão borracha cinzas	Connessione gomma cenere
8	Cristal puerta combustion	Combustion door glass	Vitre porte combustion	Vidro porta combustão	Vetro porta combustione
9	Maneta inoxidable caldera	Boiler stainless handle	Poignée inoxydable chaudière	Puxador inoxidável caldeira	Maniglia inossidabile caldaia
10	Puerta combustion	Combustion door	Porte combustion	Porta combustão	Porta combustione
11	Vermiculita puerta	Door vermiculite	Vermiculite porte	Vermiculita porta	Vermiculita porta
12	Sujeta vermiculita	Vermiculite support	Support vermiculite	Soporte vermiculita	Supporto vermiculita
13	Cepillo quemador	Burner brush	Brosse brûleur	Escova queimador	Spazzola bruciatore
14	Soporte cepillo quemador	Burner brush support	Support brosse brûleur	Soporte escova quemador	Supporto spazzola bruciatore
15	Base quemador	Burner base	Base brûleur	Base bruciatore	Base bruciatore
16	Compuerta quemador	Burner gate	Porte brûleur	Comporta queimador	Porta bruciatore
17	Eje compuerta quemador	Burner gate axle	Axe porte brûleur	Eixo comporta queimador	Asse porta bruciatore
18	Registro frontal vertical	Vertical front register	Registre frontal vertical	Registro frontal vertical	Registro frontale verticale
19	Bisagra inferior	Lower hinge	Charnière inférieure	Dobradica inferior	Cardine inferiore
20	Patá nivelador m10x25	Compactor endless screw	Couvre fin compacteur	Pé nivelador m10x25	Pezzo livellatore m10x25
21	Patá niveladora m10x25	Leveling leg m10x25	Pied niveleur m10x25	Pé niveladora m10x25	Piedino livellatore m10x25
22	Registro compactador	Compactor register	Registre compacteur	Registro compactador	Registro compattatore
23	Casquillo	Shell	Douille	Cápsula	Boccola
24	Eje alimentación fundición carga pellet	Cast-iron pellet feeding axle	Axe d'alimentation en fonte pour pellet	Eixo alimentação fundição para pellet	Asse alimentazione ghisa per pellet
25	Tapa desmontable eje carga pellet	Detachable cover of the pellet loading axle	Couvercle démontable axe charge pellet	Tampa desmontável eixo carga pellet	Pezzo smontabile asse carica pellet
26	Revestimiento inf derecho	Right lower coating	Revêtement inférieur droit	Revestimento inferior direito	Rivestimento inferiore destro
27	Receptáculo cierre	Closing piece	Réceptacle fermeture	Receptáculo fechamento	Ricettacolo chiusura
28	Camara lateral dcha	Right side chamber	Chambre latérale droite	Câmara lateral direita	Camera laterale destra
29	Tubo transporte compactador	Compactor transport pipe	Tuyau transport compacteur	Tubo transporte compactador	Tubo trasporto compattatore
30	Contera redonda 30mm	Metal round piece 30mm	Embout rond 30mm	Ponteira redonda 30mm	Pezzo rotondo 30mm
31	Vastro cierre	Closure piece	Pièce fermeture	Peca fechamento	Pezzo chiusura
32	Soporte interruptor	Switch support	Support interrupteur	Soporte interruptor	Supporto interruttore
33	Conector	Connector	Connecteur	Conector	Connettore
34	Depresimetro	Flowmeter	Dépressiomètre	Depresimetro	Depressimetro
35	Soporte depresimetro	Flowmeter support	Support dépressiomètre	Soporte depresimetro	Supporto depressimetro
36	Sensor presión aire	Air pressure sensor	Senseur pression air	Sensor pressão ar	Sensore pressione aria
37	Columna dcha	Right column	Colonne droite	Colonna destra	Colonna destra
38	Tubo salida de humos	Smoke exit pipe	Tube sortie de fumées	Tubo saída de fumaça	Tubo uscita di fumi
39	Trasera	Rear part	Arrière	Traseira	Parte posteriore
40	Sensor nivel biosensor	Biosensor level sensor	Senseur niveau biosenseur	Sensor nível biosensore	Sensore livello biosensore
41	Tolva	Hopper	Irémie	Trombola	Iramoggia
42	Columna izda	Left column	Colonne gauche	Colonna esquerda	Colonna sinistra
43	Techo	Top	Toit	Teto	Tetto
44	Tapa techo	Top cover	Couvercle toit	Tampa teto	Coperchio tetto
45	Manija	Handle	Poignée	Maniglia	Maniglia
46	Termostato de seguridad 90°C	Safety thermostat 90°C	Thermostat de sécurité 90°C	Termostato de seguridade 90°C	Termostato di sicurezza 90°C
47	Termostato de seguridad 80°C	Safety thermostat 80°C	Thermostat de sécurité 80°C	Termostato de seguridade 80°C	Termostato di sicurezza 80°C
48	Soporte vaso expansión	Expansion vessel support	Support vase d'expansion	Soporte vaso de expansão	Supporto vaso di espansione
49	Camara lateral izda	Left side chamber	Chambre latérale gauche	Câmara lateral esquerda	Camera laterale sinistra
50	Bisagra superior	Upper hinge	Charnière supérieure	Dobradica superior	Cardine superiore
51	Vaso de expansión	Expansion vessel	Vase d'expansion	Vaso de expansão	Vaso di espansione
52	Revestimiento horizontal	Horizontal coating	Revêtement horizontal	Revestimento horizontal	Rivestimento orizzontale
53	Revestimiento inf izquierdo	Left lower coating	Revêtement inférieure gauche	Revestimento inferior esquerdo	Rivestimento inferiore sinistro
54	Embudo quemador	Burner funnel	Entonnoir brûleur	Funil queimador	Imbuto bruciatore
55	Queimador fundición	Cast-iron burner	Brûleur en fonte	Queimador fundição	Bruciatore in ghisa
56	Deflector	Baffle plate	Défecteur	Defletor	Deflettore
57	Napa display	Display leather	Nappe display	Napa display	Parte display
58	Adorno revest display	Display ornament	Ornement display	Adorno revestimento display	Ornamento rivestimento display
59	Revestimiento display	Display coating	Rivêtement display	Revestimento display	Rivestimento display
60	Display	Display	Display	Display	Display
61	Puerta revestimiento	Coating door	Porte revêtement	Porta revestimento	Porta rivestimento
62	Tapa compactador	Compactor cover	Couvercle compacteur	Tampa compactador	Coperchio compattatore
63	Tornillo compactador	Compactor screw	Vis compacteur	Parafuso compactador	Vite compattatore
64	Esparago	Asparagus	Asperge	Asparago	Asparago
65	Muelle	Spring	Ressort	Mola	Molla
66	Bola	Ball	Boule	Bola	Pala
67	Placa electronica	Electronic board	Carte électronique	Placa eletrônica	Scheda elettronica
68	Tuberia salida	Exit pipe	Tuyau sortie	Tubo saída	Tubo uscita di fumi
69	Vaina	Case	Étui	Bainha	Capsula
70	Purgador de aire automatico	Automatic air purger	Purgeur d'air automatique	Purgador de ar automático	Spurgatore di aria automatico
71	Valvula	Valve	Vanne	Valvula	Valvola
72	Transductor de presión	Pressure transducer	Transducteur de pression	Transdutor de pressão	Trasduttore di pressione
73	Valvula de seguridad	Safety valve	Vanne de sécurité	Valvula de seguridade	Valvola di sicurezza
74	Tuberia entrada superior	Upper entry pipe	Tuyau entrée supérieure	Tubo entrada superior	Tubo entrata superiore
75	Succion eje motor	Motor axle support	Fixation axe moteur	Fixação eixo motor	Fissazione asse motore
76	Motoreductor	Gearred motor	Motoreducteur	Motoredutor	Motoduttore
77	Bomba circuladora electronica	Electronic circulating pompe	Pompe de circulation électronique	Bomba de circulação eletrônica	Pompa di circolazione elettronica
78	Tuberia entrada inferior	Lower entry pipe	Tuyau entrée inférieure	Tubo entrada inferior	Tubo entrata inferiore
79	Valvula de vaciamento	Discharging valve	Vanne de vidage	Valvula de esvaziamento	Valvola di svuotamento
80	Extractor de humos	Smoke extractor	Extracteur de fumées	Extractor de fumaça	Estrattore di fumi
81	Eje 2-2 limpieza quemador	Axle 2-2 burner cleaning	Axe 2-2 nettoyage brûleur	Asse 2-2 limpeza queimador	Asse 2-2 pulizia bruciatore
82	Motoreductor	Gearred motor	Motoreducteur	Motoredutor	Motoduttore
83	Sujeta microswitch	Microswitch support	Support microswitch	Soporte microswitch	Supporto microswitch
84	Microswitch	Microswitch	Microswitch	Microswitch	Microswitch
85	Resistencia	Resistor	Résistance	Resistência	Resistenza
86	Tubo porta resistencia	Resistor support pipe	Vanne support résistance	Tubo porta resistencia	Tubo porta resistenza
87	Registro quemador	Burner register	Registre brûleur	Registro queimador	Registro quemador
88	Casquillo bronce d18mm	Bronze shell d18mm	Douille bronze d18mm	Cápsula bronce d18mm	Boccola bronzo d18mm
89	Sujeta motor limpieza	Cleaning motor support	Support moteur nettoyage	Soporte motor limpeza	Supporto motore pulizia
90	Eje limpieza quemador	Burner leaning axle	Axe nettoyage brûleur	Eixo limpeza queimador	Asse pulizia bruciatore
91	Pulsador microswitch	Microswitch button	Boîton microswitch	Botão microswitch	Pulsante microswitch
92	Registro compactador dcha	Right compactor fixation	Fixation compacteur droit	Fixação compactador direita	Fissazione compattatore destra
93	Succion compactador izda	Left compactor fixation	Fixation compacteur gauche	Fissação compactador esquerda	Fissazione compattatore sinistra
94	Registro humos trasero	Rear smoke register	Registre fumées postérieur	Registro fumaça traseiro	Registro fumi posteriore
95	Motoreductor	Gearred motor	Motoreducteur	Motoredutor	Motoduttore
96	Deflector quemador	Burner baffle plate	Défecteur brûleur	Defletor queimador	Deflettore bruciatore
C1	Porta combustion completa sin cristal	Complete combustion door without glass	Porte combustion complète sans vitre	Porta combustão completa sem vidro	Porta combustione completa senza vetro
C2	Techo completo sin termostatos	Complete top without thermostats	Toit complet sans thermostats	Teto completo sem termostatos	Tetto completo senza termostati







Nº	DESCRIPCIÓN	DESCRIPTION	DESCRIPTION	DESCRIZÃO	DESCRIZIONE
1	Cajón viruta	Shaving drawer	Tiroir copeau	Gaveta de estilhas	Cassetto truciolo
2	Pata niveladora m10x25	Leveling leg m10x25	Pied niveleuse m10x25	Pé nivelador m10x25	Piede livellatore m10x25
3	Conexión tolva-depósito	Connection hopper-tank	Connexion trémie-réservoir	Conexão tremonha-tanque	Connessione tramogglia-serbatoio
4	Tubo sinfin	Auger pipe	Tube sans fin	Tubo sem-fim	Tubo coclea
5	Casquillo	Sleeve	Cap	Cápsula	Boccola
6	Eje sinfin	Auger axle	Axe sans fin	Eixo sem-fim	Asse coclea
7	Chapa inf antibloqueo	Anti-lock lower plate	Tôle inf. Anti-blocage	Placa inf. Anti-bloqueo	Lastra inf. Anti-blocco
8	Casquillo valona di16x17	Sleeve di16x17	Douille di16x17	Cápsula di16x17	Boccola di16x17
9	Rodamiento	Bearing	Roulement	Rolamento	Cuscinetto
10	Sistema antibloqueo	Anti-lock system	Système anti-blocage	Sistema anti-bloqueo	Sistema anti-blocco
11	Chapa superior sistema antibloqueo	Top plate anti-lock system	Tôle supérieure système anti-blocage	Chapa superior sistema anti-bloqueo	Lastra superiore sistema anti-blocco
12	Motoreductor	Geared motor	Motorréducteur	Motoreductor	Motoriduttore
13	Sujección motoreductor dcha	Right geared motor support	Fixation motorréducteur droit	Fixação motoreductor direita	Fissazione motoriduttore destro
14	Sujección motoreductor izda	Left geared motor support	Fixation motorréducteur gauche	Fixação motoreductor esquerda	Fissazione motoriduttore sinistro
15	Registro motoreductor	Geared engine register	Registrr motorréducteur	Registro motoreductor	Registro motoriduttore
16	Asa	Handle	Anse	Asa	Manico
17	Vastago cierre	Stop closure	Barre fermeture	Pare fechamento	Barra chiusura
18	Tope goma	Rubber top	Limite gomme	Tope goma	Limite gomma
19	Receptaculo cierre	Closing receptacle	Réceptacle fermeture	Receptáculo fechamento	Ricettacolo chiusura
20	Sujeta visor	Display support	Support viseur	Suporte visor	Supporto visore
21	Visor nivel de pellet	Pellet level viewer	Viseur niveau de pellet	Visor nivel de pellet	Visore livello di pellet