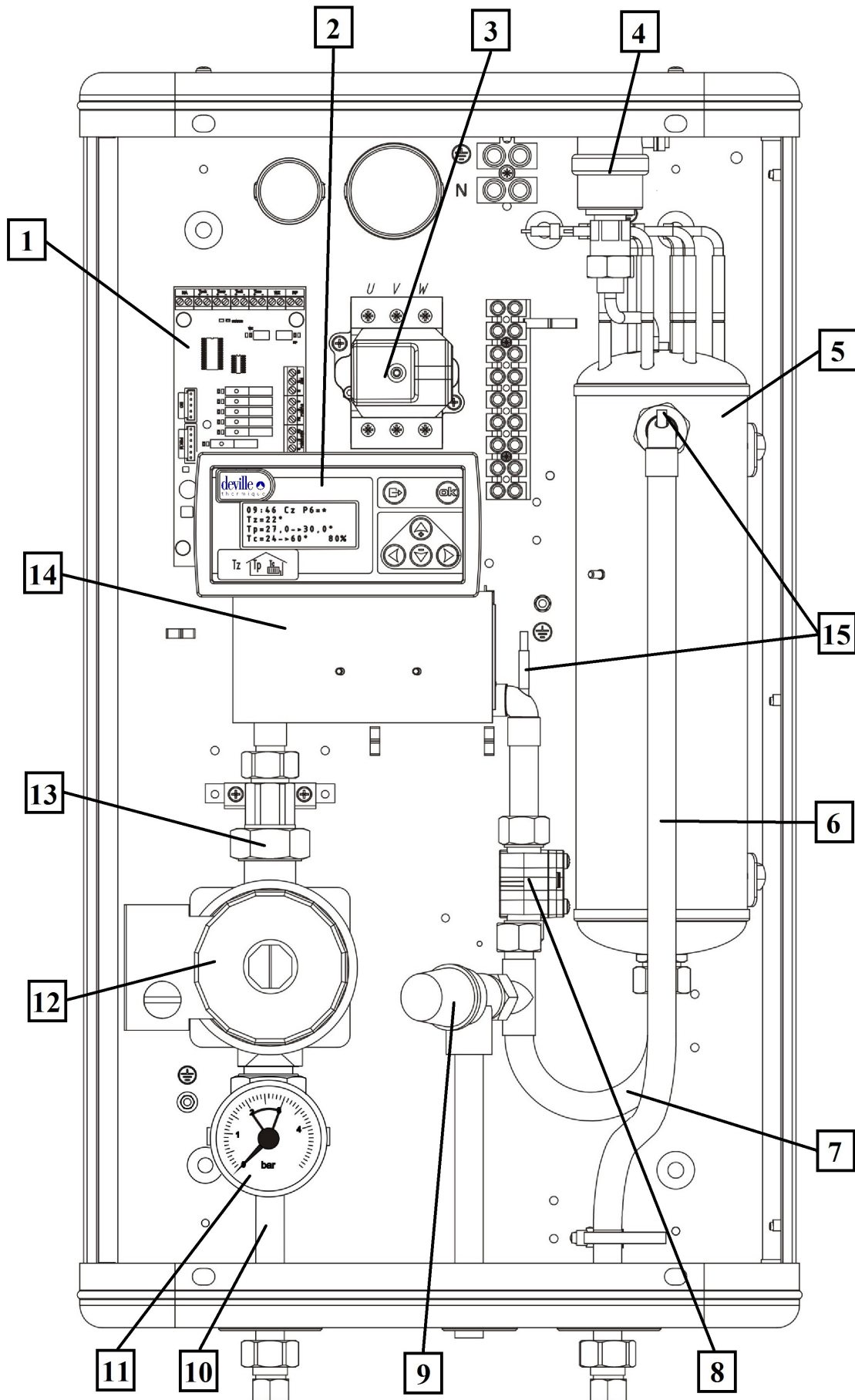


Chaudière ELYMATIC



Chaudière ELYMATIC

REPERE	DESIGNATION	REFERENCE
1	Module ZIO	01041
2	Tableau commande	00929
3	Surchauffe 100°C	00516
4	Purgeur auto	00001
5	Corps de chauffe 4MT et 12T	01022
	Corps de chauffe 6MT et 18T	01024
	Corps de chauffe 8MT et 24T	01026
	Corps de chauffe 12M	01033
	Corps de chauffe 12T	01022
	Corps de chauffe 15M (14,4 kW)	01034
	Corps de chauffe 15T	01023
	Corps de chauffe 21T	01025
	Corps de chauffe 30T	01309
	Corps de chauffe 36T	01310
6	Tubulure départ 4 – 24 kW	00921
	Tubulure départ 30 – 36 kW	01257
7	Tube support soupape	01107
8	Détecteur de débit	00945
9	Soupape 3 bars	D0039109
10	Tubulure retour 4 – 24 kW	01020
	Tubulure retour 30 – 36 kW	01255
11	Manomètre 0-4b	00035
12	Circulateur	D0039085
13	Raccord union circulateur	00493
	Raccord union circulateur (avec raccord manomètre)	00492
14	Module puissance 4 – 8 kW (230/400 V)	01012
	Module puissance 12 et 14.4 kW (230 V)	01014
	Module puissance 12 – 24 kW (400 V)	01011
	Module puissance 30 – 36 kW (400 V)	01043
15	Sonde départ / sonde retour	00791
Non représenté	Sonde ambiance	00450
Non représenté	Sonde extérieur	00451
Non représenté	Filtre à tamis magnétique	01294
Non représenté	Façade ELYMATIC	01272
Non représenté	Vase à expansion	P0030614
Non représenté	Tubulure connexion vase expansion	00784